

Canal Red FEMP por la Transparencia y Participación



RED DE ENTIDADES LOCALES POR LA TRANSPARENCIA Y
PARTICIPACIÓN CIUDADANA

FEDERACIÓN ESPAÑOLA DE MUNICIPIOS Y PROVINCIAS

Canal RED FEMP por la Transparencia y Participación

RED DE ENTIDADES LOCALES
POR LA TRANSPARENCIA Y
PARTICIPACIÓN - FEMP

Canal RED FEMP

FUNCIONES

- 1. FUENTE DE INFORMACIÓN**
Seguimiento diario y de múltiples fuentes
- 2. REPOSITORIO DE CONTENIDOS**
Archivo en constante crecimiento, con dos buscadores internos: por palabras y por etiquetas
- 3. CANAL DE DIFUSIÓN**
De la actividad de la RED y de sus asociados.
Herramienta colaborativa.
- 4. DIVULGACIÓN**
Puesta en marcha de un espacio online que contribuya al fomento de la cultura de la transparencia y la participación
- 5. PRESENCIA ONLINE**
Visibilidad a través de varios canales de distribución de los contenidos seleccionados

canalinfoRED@femp.es

CANAL RED FEMP

REDES SOCIALES Y PARTICIPACIÓN

SÍGUENOS

Espacio principal en SCOP.IT
Herramienta de curación de contenidos de acceso público con funcionalidades de red social

El CANAL RED FEMP se comparte además en estas redes sociales

COLABORA

Este canal nace con la vocación de convertirse en un espacio no sólo informativo, sino también colaborativo, en el que se complemente la labor diaria de selección con las aportaciones de contenidos de asociados a la RED

canalinfoRED@femp.es

PUBLICADO

Puede que las noticias o eventos relacionados con tu entidad no hayan sido incluidos en la selección. Si consideras que una actividad de tu entidad que merece difundirse se ha quedado atrás, envíanos el **enlace** para que pueda ser incorporado.

ORIGINAL

Aunque la herramienta está diseñada principalmente para recopilar información publicada, los **contenidos originales**, es decir, no publicados previamente en Internet, también pueden ser incorporados. Para ello, envía título, texto (máx. 350 p.) y una imagen. Además, desde la RED se solicitará participación con contenidos comunes

canalinfoRED@femp.es

CANAL RED FEMP POR LA TRANSPARENCIA Y PARTICIPACIÓN

CANAL RED FEMP

CONTENIDOS

La selección se compone de todo tipo de formatos de presentación y de archivos multimedia de acceso público

NOTICIAS
Toda la actualidad relacionado con los objetivos de los grupos de trabajo de la RED, así como con áreas relacionadas: administración electrónica, protección de datos, interoperabilidad, ENS, gestión documental...

NORMATIVA
Novedades legislativas a todos los niveles de la Administración: leyes, decretos, ordenanzas, reglamentos...

PUBLICACIONES
Libros, artículos académicos, guías, monografías, revistas especializadas...

PROCESOS PARTICIPATIVOS
Información sobre procesos de participación ciudadana, desde presupuestos participativos hasta participación en procesos normativos.

FORMACION Y EVENTOS
Información sobre actividades formativas, materiales (si son de acceso público), vídeos y reseñas de jornadas...

canalinfoRED@femp.es

CANAL RED FEMP

PROTAGONISTAS

Hacia dónde dirigimos nuestra atención, a quién seguiremos y lo que esperamos compartir sobre su actividad

ADMINISTRACION PUBLICA
Noticias, formación, portales...con especial atención a la Administración Local

RED TRANSPARENCIA Y PARTICIPACION FEMP
Difusión de la actividad de la RED y de las entidades asociadas.

ORGANOS CONTROL TRANSPARENCIA
Seguimiento de la actividad (eventos, formación, resoluciones, noticias...) de los Consejos / Comisionados de Transparencia.

PLATAFORMAS Y ESCUELAS DE PARTICIPACION
Actividades, cursos, convocatorias...

FIRMAS
La transmisión de conocimiento, el tránsito de la teoría a la práctica. Opinión, análisis, ponencias, entrevistas, publicaciones...

ORGANIZACIONES CIVILES
Iniciativas, estudios, informes, materiales, eventos, análisis...

canalinfoRED@femp.es

Funciones del CANAL RED FEMP

La *Red de Entidades Locales por la Transparencia y la Participación Ciudadana de la FEMP* presenta un nuevo espacio web destinado a recopilar tanto su actividad como la información más relevante relacionada con las áreas de las que se ocupan los distintos Grupos de Trabajo constituidos en la Red.

Este **nuevo servicio** para las entidades asociadas a la RED tiene dos objetivos principales:

- mantenerse actualizado sobre las materias que son competencia de la RED, de una manera sencilla y rápida
- difundir las acciones de las entidades asociadas a la RED

RED DE ENTIDADES LOCALES
POR LA TRANSPARENCIA Y
PARTICIPACIÓN - FEMP

Canal RED FEMP

FUNCIONES

1. FUENTE DE INFORMACIÓN

Seguimiento diario y de múltiples fuentes



2. REPOSITORIO DE CONTENIDOS

Archivo en constante crecimiento, con dos buscadores internos: por palabras y por etiquetas



3. CANAL DE DIFUSIÓN

De la actividad de la RED y de sus asociados.
Herramienta colaborativa.



4. DIVULGACIÓN

Puesta en marcha de un espacio online que contribuya al fomento de la cultura de la transparencia y la participación



5. PRESENCIA ONLINE

Visibilidad a través de varios canales de distribución de los contenidos seleccionados



Gracias a una herramienta de web 2.0 de curación de contenidos (*Scoop.it*), se va conformando de manera constante un archivo de documentos de actualidad en las materias en que trabaja la RED.

Todos estos contenidos, además de los propios que generen la RED y sus asociados, se comparten en redes sociales, con el objetivo de dar visibilidad a las iniciativas más relevantes y de ser un punto de referencia informativa y divulgativa sobre participación, transparencia, gobierno abierto, datos abiertos, buen gobierno, administración electrónica, innovación pública, interoperabilidad, seguridad, protección de datos, gestión documental, etc.

canalinfoRED@femp.es

Contenidos y Protagonistas

¿Qué tipo de contenidos vamos a encontrar en el CANAL RED FEMP?

Legislación, actualidad, opinión, análisis, informes, libros y otras publicaciones académicas, información sobre eventos, materiales de formación, vídeos, entrevistas, proyectos de investigación, evaluaciones...

¿A quiénes vamos a seguir?

Administraciones Públicas de todos los niveles, especialmente la local, autoridades de control de la transparencia, espacios de participación y co-creación, autores, organizaciones de la sociedad civil y la propia RED y sus entidades asociadas.

CANAL RED FEMP CONTENIDOS



La selección se compone de todo tipo de formatos de presentación y de archivos multimedia de acceso público



NOTICIAS

Toda la actualidad relacionado con los objetivos de los grupos de trabajo de la RED, así como con áreas relacionadas: administración electrónica, protección de datos, interoperabilidad, ENS, gestión documental...



NORMATIVA

Novedades legislativas a todos los niveles de la Administración: leyes, decretos, ordenanzas, reglamentos...



PUBLICACIONES

Libros, artículos académicos, guías, monografías, revistas especializadas...



PROCESOS PARTICIPATIVOS

Información sobre procesos de participación ciudadana, desde presupuestos participativos hasta participación en procesos normativos.



FORMACION Y EVENTOS

Información sobre actividades formativas, materiales (si son de acceso público), vídeos y reseñas de jornadas...

canalinfoRED@femp.es

CANAL RED FEMP PROTAGONISTAS



Hacia dónde dirigimos nuestra atención, a quién seguiremos y lo que esperamos compartir sobre su actividad



ADMINISTRACION PUBLICA

Noticias, formación, portales...con especial atención a la Administración Local



RED TRANSPARENCIA Y PARTICIPACION FEMP

Difusión de la actividad de la RED y de las entidades asociadas.



ORGANOS CONTROL TRANSPARENCIA

Seguimiento de la actividad (eventos, formación, resoluciones, noticias...) de los Consejos / Comisionados de Transparencia.



PLATAFORMAS Y ESCUELAS DE PARTICIPACION

Actividades, cursos, convocatorias...



FIRMAS

La transmisión de conocimiento, el tránsito de la teoría a la práctica. Opinión, análisis, ponencias, entrevistas, publicaciones...



ORGANIZACIONES CIVILES

Iniciativas, estudios, informes, materiales, eventos, análisis...

canalinfoRED@femp.es

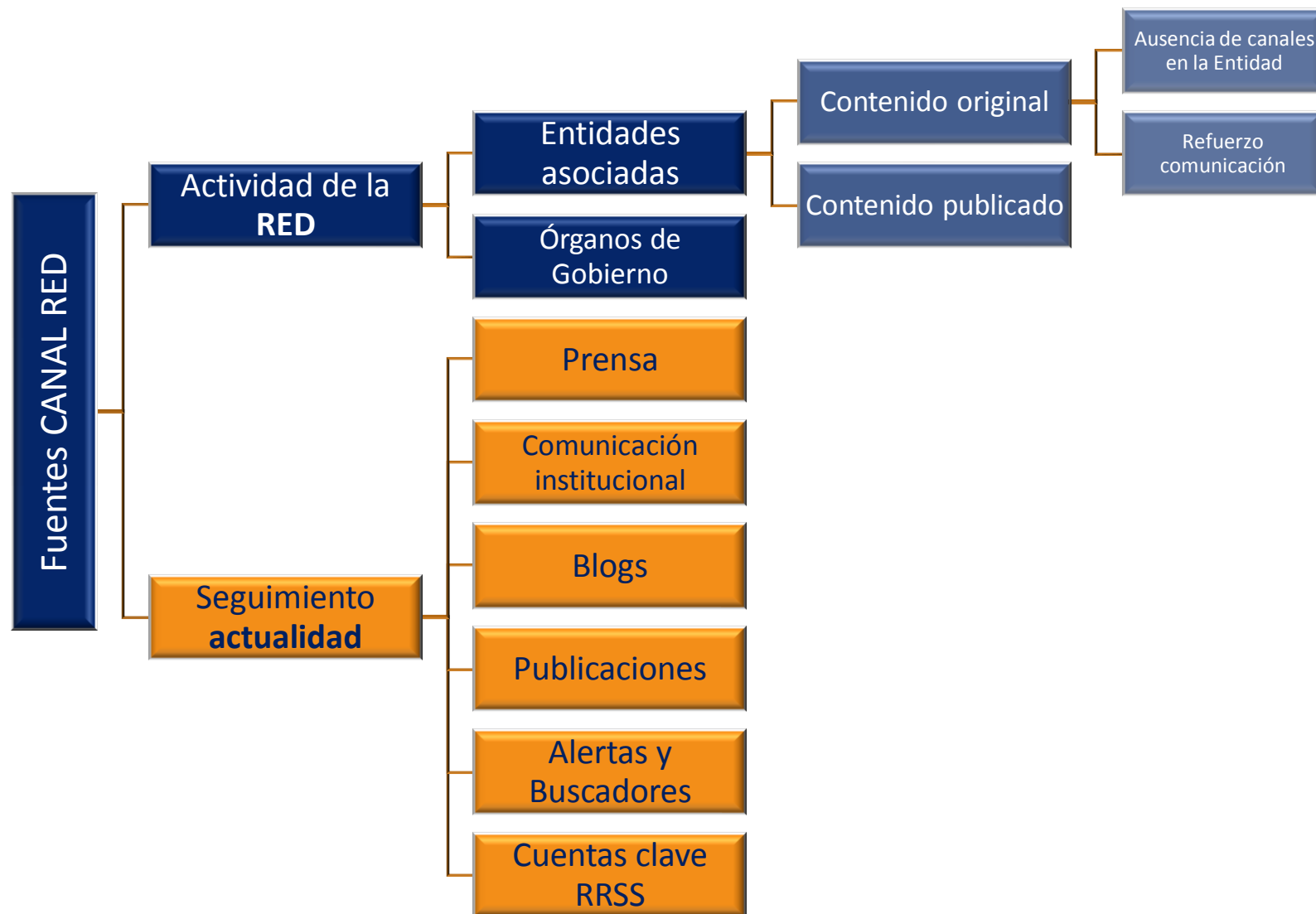


RED DE ENTIDADES LOCALES
POR LA TRANSPARENCIA Y
PARTICIPACIÓN CIUDADANA

Fuentes

Los contenidos que componen el CANAL se seleccionan tras un proceso de búsqueda, revisión y filtrado de documentos a partir de múltiples fuentes, entre las que se incluyen prensa digital, páginas web institucionales, blogs, revistas especializadas online o canales de vídeo, complementando la búsqueda con otras herramientas como suscripciones o sistemas de alertas en buscadores y en boletines oficiales.

Además de estas fuentes, las aportaciones de las entidades asociadas a la RED sobre las actividades que desarrollan serán fundamentales para la confección del CANAL RED.



Redes sociales y participación

El CANAL RED FEMP, además de las funciones de repositorio documental y canal de información, pretende convertirse en una herramienta de apoyo a la comunicación de las entidades asociadas.



CANAL RED FEMP

REDES SOCIALES Y PARTICIPACIÓN

SÍGUENOS

Espacio principal en **SCOOP.IT**
Herramienta de curación de contenidos de acceso público con funcionalidades de red social



El CANAL RED FEMP se comparte además en estas redes sociales



COLABORA



Este canal nace con la vocación de convertirse en un espacio no sólo informativo, sino también colaborativo, en el que se complementa la labor diaria de selección con las aportaciones de contenidos de asociados a la RED

[✉ canalinfoRED@femp.es](mailto:canalinfoRED@femp.es)

PUBLICADO

Puede que las noticias o eventos relacionados con tu entidad no hayan sido incluidos en la selección. Si consideras que una actividad de tu entidad que merece difundirse se ha quedado atrás, envíanos el **enlace** para que pueda ser incorporado.

ORIGINAL

Aunque la herramienta está diseñada principalmente para recopilar información publicada, los **contenidos originales**, es decir, no publicados previamente en Internet, también pueden ser incorporados. Para ello, envía título, texto (máx. 350 p.) y una imagen. Además, desde la RED se solicitará participación con contenidos comunes

GOOGLE+

CANAL RED FEMP POR LA TRANSPARENCIA Y PARTICIPACIÓN

Para apoyar la comunicación de las entidades asociadas, habilitamos una dirección de correo electrónico a la que enviar contenidos, tanto publicados como originales, para que puedan ser incorporados al repositorio y difundidos desde las distintas cuentas del CANAL RED FEMP:

canalinfoRED@femp.es

Equipo de la RED FEMP

La Dirección General de Servicios Jurídicos y de Coordinación Territorial es el órgano directivo y de ella depende la Subdirección de Modernización Administrativa, órgano gestor de las Comisiones de Modernización, Participación Ciudadana y Calidad y Comisión de Sociedad de la Información y Nuevas Tecnologías y la Secretaría Técnica de la RED de Entidades Locales por la Transparencia y la Participación Ciudadana.



De izquierda a derecha: José Nuño, Carmen Mayoral, Judit Flórez y Pablo Bárcenas.



Judit Flórez Paredes: Directora General de Servicios Jurídicos y de Coordinación Territorial.

Carmen Mayoral Peña: Subdirectora de Modernización Administrativa y Secretaria de la Comisión de Modernización Participación Ciudadana y Calidad.

Pablo Bárcenas Gutiérrez: Secretario técnico de la Comisión de Sociedad de la Información y Nuevas Tecnologías

José Nuño Riesgo: Secretario técnico de la Red de Entidades Locales por la Transparencia y la Participación Ciudadana.

Personal de Apoyo de la Subdirección de Modernización:

Alejandra Escudero Félix: técnico responsable del Servicio de Asesoramiento Técnico e Información de la Subdirección. En la RED, apoya el desarrollo de estudios, eventos y acciones formativas.

Ana Guerra Martínez: responsable administrativa de la Subdirección.

Colaborador externo:

Rafael Camacho Muñoz: responsable del Canal RED FEMP.

GRACIAS

Equipo del CANAL RED



canalinfoRED@femp.es